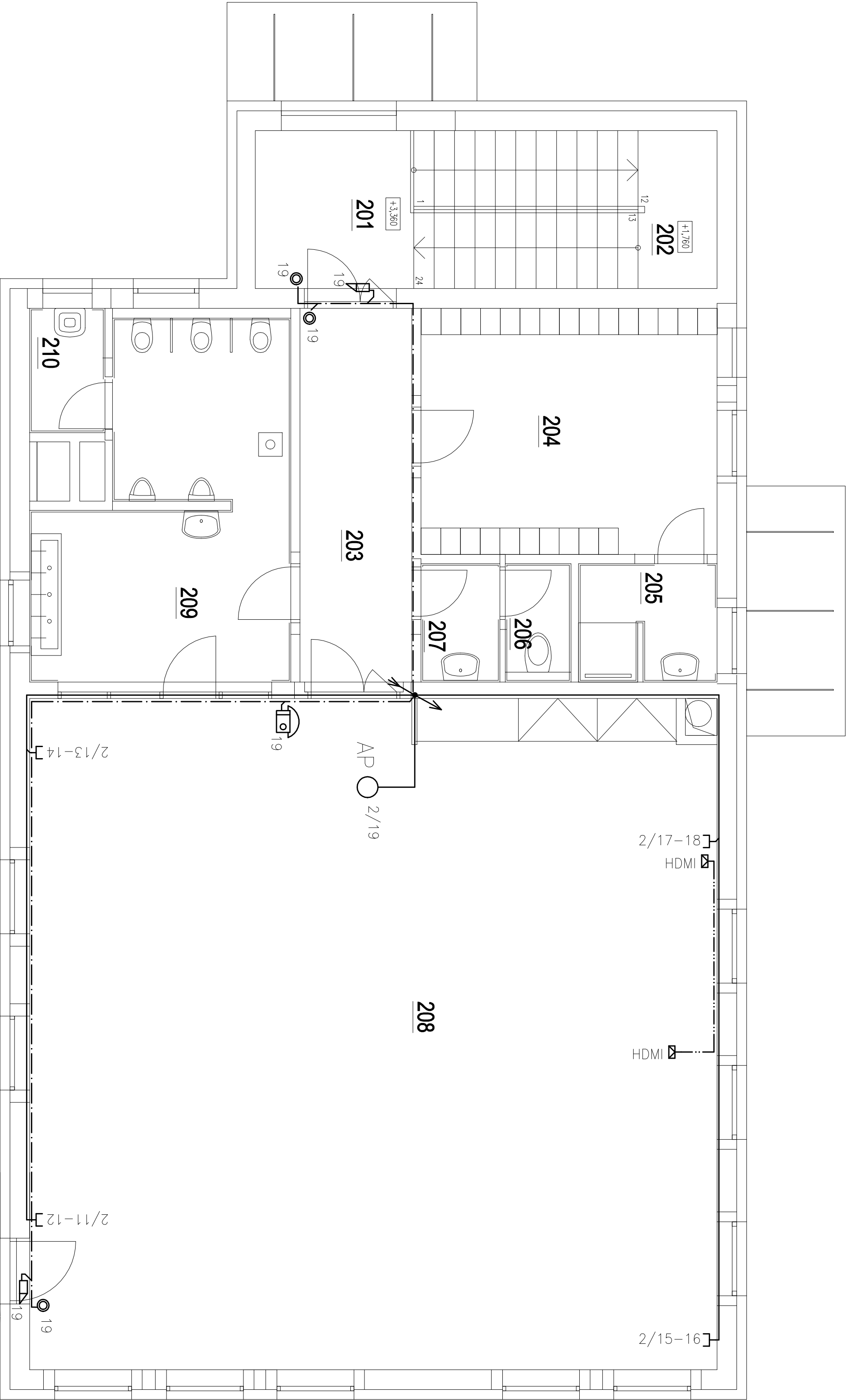


OBJEKT STAVAJÍCÍ MŠ MĚŘÍČKOVÁ



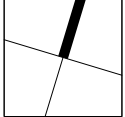
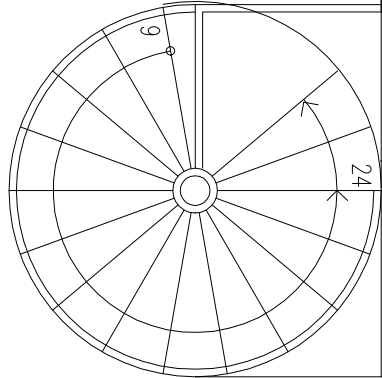
| Č.M. | ÚČEL MÍSTNOSTI | PLOCHA [m ²] |
|------|---------------------------|--------------------------|
| 201 | CHODBA | 6,0 |
| 202 | SCHODIŠTĚ | 11,1 |
| 203 | CHODBA | 10,1 |
| 204 | ŠATNA | 16,4 |
| 205 | UMÝVÁRNA | 3,9 |
| 206 | WC (PERSONAL) | 1,7 |
| 207 | UMÝVÁRNA WC (PERSONAL) | 2,3 |
| 208 | VÍCEÚČELOVÝ HERNÍ PROSTOR | 107,0 |
| 209 | WC + UMÝVÁRNA DĚTÍ | 18,4 |
| 210 | ÚKLIDOVÁ MÍSTNOST | 2,2 |

LEGENDA ELEKTRO

- Kabel UTP cat. 6
- Kabel LiYCY 2x1mm
- Kabel HDMI
- Zásuvka datová 2xRJ45
- Zásuvka HDMI
- Stoupací vedení
- Access point
- Přístroj videotelefonu
- Tlačítkový ovladač otevírání dveří 250V, 10A
- Magnetický zámek (dodávka dveří)

Poznámky

Umístění propojení HDMI bude řešeno při realizaci s ohledem na požadavky provozovatele.
Podrobnější popis viz. Technická zpráva.
Systém odblokování dveří na unikové trase bude dorešen při realizaci na základě technických požadavků dodávky dveří.



±0,000=XXXXXXXXX m.n.m.

0 1 m 2 m 5 m

© Ing. arch. Josef KOBEZÍK, autor náčrtu projektu
Tento výkres podléhá ochraně dle zákona č. 121/2000 Sb. (autorský zákon).
Výkres nesmí být používán, vyřazen, kopírován, a nesmí být poskytnut třetí osobě bez dohody klienta a autora náčrtu projektu.

GENERÁLNÍ PROJEKTANT: RGB STUDIO s.r.o., Město 621/1a, 616 00 BRNO, tel.: 543 330 072

VEDOUcí PROJEKTU (H/P): VYPRACOVAL: KONTROLOVAL: R G B S T U D I O

Ing.arch. Josef KOBEZÍK Ing. Michal Kadlec Ing. Tomáš Partl Řemeslná č.787/1a 639 00 BRNO

INVESTOR: Stavební město Brno, Městská část Brno-Řečkovice, Palackého nám. 777/1, 621 00 Brno provozovna: Město 621/8 616 00 BRNO

NÁZEV ZAKÁZKY: NÁZEV VÝKRESU: Staboproudá elektroinstalace 2.NP

PROCES: D.1.8 ELEKTROTECHNICKÁ ZAŘÍZENÍ STAVBNÍ OBJEKT: SO-01

ADAPTACE BUDOVY BÝVALÉ KOTELNY PŘI ULICI MĚŘÍČKOVÁ 46 NA PROSTORY MŠ

DATUM: 9 / 2020

ČÍSLO ZAKÁZKY: 2020_02

MĚŘÍTKO: 1:50

PARÉ: ČÍSLO VÝKRESU: D.1.8-09